

Watford-, Dijon- und Zagreb-Saal

Rheingoldhalle



eventsplus
MAINZ CONGRESS



„Drei funktionalen Räumlichkeiten, nach Mainzer Partnerstädten benannten, bieten dank ihrer hellen und flexiblen Flächen ideale Gegebenheiten für Seminare und Besprechungen“

ZAGREB-SAAL

245 m²

14,9m lang
16,4m breit
3,40m hoch

Teilbar ½ mit schalldichter Trennwand

ZAGREB-SAAL A

123,8 m²

14,9m lang x 8,3m breit

ZAGREB-SAAL B

123,5 m²

14,9m lang x 8,0m breit

WATFORD-SAAL

413,74 m²

22,3m lang
20,3m breit
3,10m hoch

DIJON-SAAL

175,28 m²

15,9m lang
12,5m breit
3,50m hoch

Für alle drei Säle gilt:

- + Direkter Eingang über das Rheinufer sowie direkter Aufgang zum Rheinfoyer
- + Tageslicht, Verdunklung möglich
- + Heller Parkettboden
- + Decken und Wände weiß
- + Stromanschlüsse vorhanden, auch Starkstrom (32/16 A CEE)
- + Heizung, Lüftung
- + klimatisiert
- + W-LAN Anschluss (LAN-Anschluss auf Anfrage)

Watford-, Dijon- und Zagreb-Saal

Rheingoldhalle



eventsplus
MAINZ CONGRESS

Foyer I

703,72 m²



Foyer II

287,98 m²



Für die Foyers gilt:

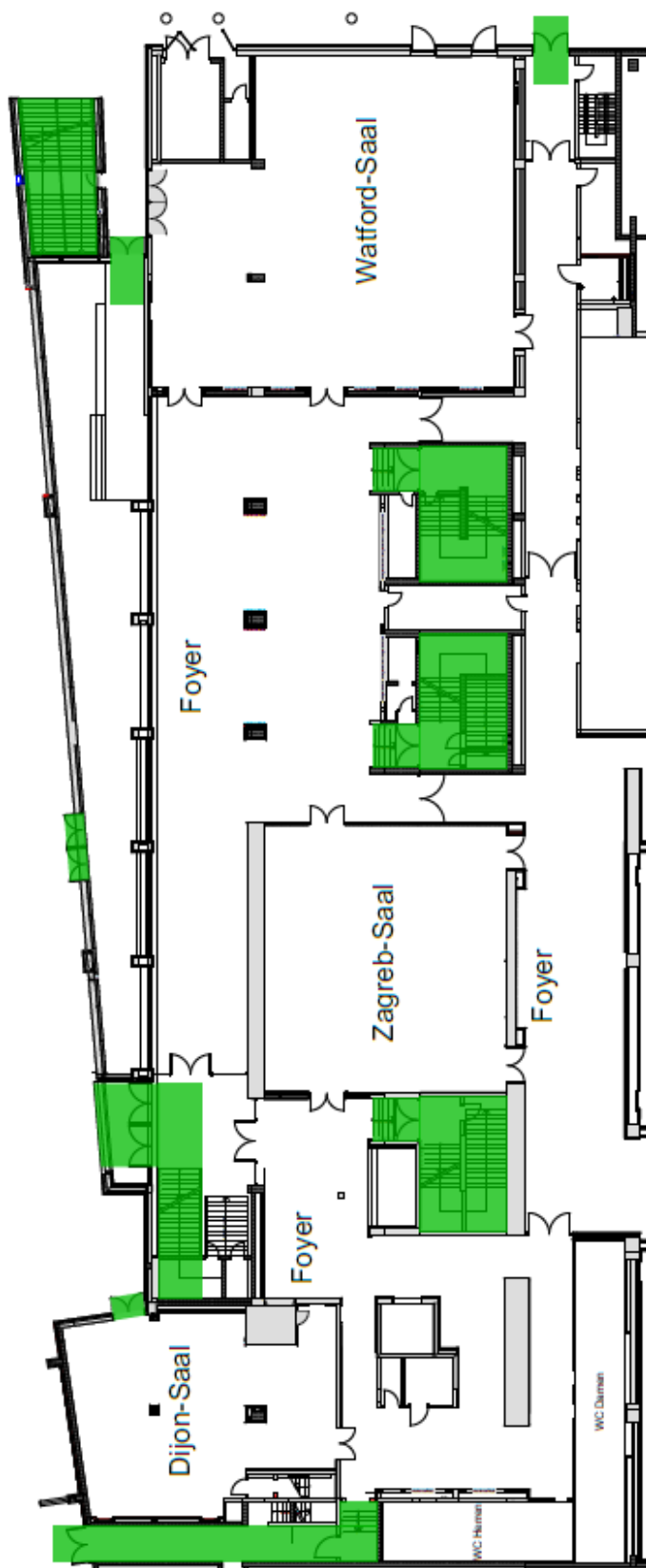
- + Tageslicht (Sonneneinstrahlung: Mittag/Nachmittag)
- + LED-Licht
- + Wände & Decken: weiß
- + Bitu Terrazzo auf Betonbasis
- + WCs vorhanden, auch barrierefrei
- + Teilbarkeit durch Stellwände möglich
- + Stromanschluss
- + Heizung, Lüftung
- + klimatisiert
- + W-LAN Anschluss (LAN-Anschluss auf Anfrage)
- + Bodenbelastbarkeit: 500 kg/qm
- + Aufzug: Personenaufzug zum Rheinfoyer

Watford-, Dijon- und Zagreb-Saal

Rheingoldhalle



eventsplus
MAINZ CONGRESS



Watford-, Dijon- und Zagreb-Saal Rheingoldhalle



eventsplus
MAINZ CONGRESS

Bestuhlungskapazität:

DIJON-SAAL

- + Reihenbestuhlung:
140 Personen
- + Parlamentarisch:
72 Personen
- + Bankett:
78 Personen

ZAGREB-SAAL

- + Reihenbestuhlung:
304 Personen
- + Parlamentarisch:
140 Personen
- + Bankett:
160 Personen

ZAGREB-SAAL A

- + Reihenbestuhlung:
140 Personen
- + Parlamentarisch:
63 Personen
- + Bankett:
70 Personen

ZAGREB-SAAL B

- + Reihenbestuhlung:
150 Personen
- + Parlamentarisch:
63 Personen
- + Bankett:
70 Personen

WATFORD-SAAL

- + Reihenbestuhlung:
456 Personen
- + Parlamentarisch:
276 Personen
- + Bankett:
260 Personen